

**ДОГОВОР № 507/15-пр**  
**об осуществлении технологического присоединения**  
**к электрическим сетям ОАО «Оборонэнерго»**  
**по объекту: вводно-распределительное устройство 0,4 кВ планируемого к**  
**строительству жилого дома на земельном участке (кад. № 47:03:0505004:6),**  
**находящегося по адресу: Ленинградская область, Приозерский муниципальный**  
**район, Ромашкинское сельское поселение, пос. Ромашки**

г. Санкт-Петербург.

"28" декабря 2015 г.

Открытое акционерное общество «Оборонэнерго», именуемое в дальнейшем сетевой организацией, в лице начальника управления ТП и КС филиала «Северо-Западный» ОАО «Оборонэнерго» Каменской Анны Анатольевны, действующей на основании доверенности № 154/2 от 16.11.2015 г., с одной стороны, и Иванов Сергей Александрович, паспорт 4099 299014, выдан Кронштадтским РУВД Санкт-Петербурга 14.01.2000г., именуемый в дальнейшем заявителем, с другой стороны, вместе именуемые Сторонами, заключили настоящий договор о нижеследующем:

**I. Предмет договора**

1. По настоящему договору сетевая организация принимает на себя обязательства по осуществлению технологического присоединения энергопринимающих устройств заявителя (далее - технологическое присоединение): вводно-распределительное устройство 0,4 кВ планируемого к строительству жилого дома на земельном участке (кад. № 47:03:0505004:6), находящегося по адресу: Ленинградская область, Приозерский муниципальный район, Ромашкинское сельское поселение, пос. Ромашки, с учетом следующих характеристик:

    максимальная мощность присоединяемых энергопринимающих устройств 15 (кВт);

    категория надежности 3;

    класс напряжения электрических сетей, к которым осуществляется технологическое присоединение 0,4 (кВ);

    максимальная мощность ранее присоединенных энергопринимающих устройств 0 (кВт).

Заявитель обязуется оплатить расходы на технологическое присоединение в соответствии с условиями настоящего договора.

2. Технологическое присоединение необходимо для электроснабжения вводно-распределительного устройства 0,4 кВ планируемого к строительству жилого дома на земельном участке (кад. № 47:03:0505004:6), находящегося по адресу: Ленинградская область, Приозерский муниципальный район, Ромашкинское сельское поселение, пос. Ромашки.

3. Точка(и) присоединения указана(ы) в технических условиях для присоединения к электрическим сетям (далее - технические условия) не может располагаться далее 25 метров от границы участка заявителя, на котором располагаются (будут располагаться) присоединяемые объекты заявителя.

4. Технические условия являются неотъемлемой частью настоящего договора и приведены в Приложении № 1 к настоящему договору. Срок действия технических условий составляет 2 год(а) со дня заключения настоящего договора.

5. Срок выполнения мероприятий по технологическому присоединению составляет не более 6 месяцев со дня заключения настоящего договора, при условии выполнения технических условий со стороны Заявителя. Объекты, созданные в ходе

исполнения Сетевой организацией обязанностей по технологическому присоединению являются собственностью Сетевой организации.

## II. Обязанности Сторон

### 6. Сетевая организация обязуется:

надлежащим образом исполнить обязательства по настоящему договору, в том числе по выполнению возложенных на сетевую организацию мероприятий по технологическому присоединению (включая урегулирование отношений с иными лицами) до границ участка, на котором расположены присоединяемые энергопринимающие устройства заявителя, указанные в технических условиях;

в течение 10 рабочих дней со дня уведомления заявителем сетевой организации о выполнении им технических условий осуществить проверку выполнения технических условий заявителем, провести с участием заявителя осмотр (обследование) присоединяемых энергопринимающих устройств заявителя;

не позднее 3 рабочих дней со дня проведения осмотра (обследования), указанного в абзаце третьем настоящего пункта, с соблюдением срока, установленного пунктом 5 настоящего договора, осуществить фактическое присоединение энергопринимающих устройств заявителя к электрическим сетям, фактический прием (подачу) напряжения и мощности, составить при участии заявителя акт разграничения балансовой принадлежности электрических сетей, акт разграничения эксплуатационной ответственности, акт об осуществлении технологического присоединения и направить их заявителю.

7. Сетевая организация при невыполнении заявителем технических условий в согласованный срок и наличии на дату окончания срока их действия технической возможности технологического присоединения вправе по обращению заявителя продлить срок действия технических условий. При этом дополнительная плата не взимается.

### 8. Заявитель обязуется:

надлежащим образом исполнить обязательства по настоящему договору, в том числе по выполнению возложенных на заявителя мероприятий по технологическому присоединению в пределах границ участка, на котором расположены присоединяемые энергопринимающие устройства заявителя, указанные в технических условиях;

после выполнения мероприятий по технологическому присоединению в пределах границ участка заявителя, предусмотренных техническими условиями, уведомить сетевую организацию о выполнении технических условий;

принять участие в осмотре (обследовании) присоединяемых энергопринимающих устройств сетевой организацией;

после осуществления сетевой организацией фактического присоединения энергопринимающих устройств заявителя к электрическим сетям, фактического приема (подачи) напряжения и мощности подписать акт разграничения балансовой принадлежности электрических сетей, акт разграничения эксплуатационной ответственности, акт об осуществлении технологического присоединения либо представить мотивированный отказ от подписания в течение 10 рабочих дней со дня получения указанных актов от сетевой организации;

надлежащим образом исполнять указанные в разделе III настоящего договора обязательства по оплате расходов на технологическое присоединение;

уведомить сетевую организацию о направлении заявок в иные сетевые организации при технологическом присоединении энергопринимающих устройств, в отношении которых применяется категория надежности электроснабжения, предусматривающая использование 2 и более источников электроснабжения.

9. Заявитель вправе при невыполнении им технических условий в согласованный срок и наличии на дату окончания срока их действия технической

возможности технологического присоединения обратиться в сетевую организацию с просьбой о продлении срока действия технических условий.

### **III. Плата за технологическое присоединение и порядок расчетов**

10. Размер платы за технологическое присоединение определяется в соответствии с приказом Комитета по тарифам и ценовой политике Ленинградской области от 13.08.2015г. № 95-п и составляет 550 рублей 00 копеек, включая НДС 18 % - 83 рубля 90 копеек.

11. Внесение платы за технологическое присоединение осуществляется заявителем в следующем порядке: заявитель обязан оплатить услугу в течение 15 дней с даты заключения настоящего договора.

12. Датой исполнения обязательства заявителя по оплате расходов на технологическое присоединение считается дата внесения денежных средств на расчетный счет сетевой организации.

### **IV. Разграничение балансовой принадлежности электрических сетей и эксплуатационной ответственности Сторон**

13. Заявитель несет балансовую и эксплуатационную ответственность в границах своего участка, сетевая организация - до границ участка заявителя.

### **V. Условия изменения, расторжения договора и ответственность Сторон**

14. Настоящий договор может быть изменен по письменному соглашению Сторон или в судебном порядке.

15. Договор может быть расторгнут по требованию одной из Сторон по основаниям, предусмотренным Гражданским кодексом Российской Федерации.

16. Заявитель вправе при нарушении сетевой организацией указанных в настоящем договоре сроков технологического присоединения в одностороннем порядке расторгнуть настоящий договор.

17. В случае нарушения одной из Сторон сроков исполнения своих обязательств по настоящему договору такая Сторона в течение 10 рабочих дней со дня наступления просрочки уплачивает другой Стороне неустойку, рассчитанную как произведение 0,014 ставки рефинансирования Центрального банка Российской Федерации, установленной на дату заключения настоящего договора, и общего размера платы за технологическое присоединение по настоящему договору за каждый день просрочки.

18. За неисполнение или ненадлежащее исполнение обязательств по настоящему договору Стороны несут ответственность в соответствии с законодательством Российской Федерации.

19. Стороны освобождаются от ответственности за частичное или полное неисполнение обязательств по настоящему договору, если оно явилось следствием обстоятельств непреодолимой силы, возникших после подписания Сторонами настоящего договора и оказывающих непосредственное воздействие на выполнение Сторонами обязательств по настоящему договору.

### **VI. Порядок разрешения споров**

20. Споры, которые могут возникнуть при исполнении, изменении, расторжении настоящего договора, Стороны разрешают в соответствии с законодательством Российской Федерации.

## **VII. Заключительные положения**

21. Настоящий договор считается заключенным с даты поступления подписанного заявителем экземпляра настоящего договора в сетевую организацию.

22. Настоящий договор составлен и подписан в двух экземплярах, по одному для каждой из Сторон.

### **Реквизиты Сторон**

#### **Сетевая организация:**

**ОАО «Оборонэнерго»**  
119160, г. Москва, ул. Знаменка, д.19  
ИНН/КПП 7704726225/770401001  
р/с 40502810446010000034  
к/с 301018104000000000132  
БИК 044599132  
В Центральном филиале АБ «Россия»  
г. Москва  
Филиал «Северо-Западный»  
ОАО «Оборонэнерго»  
191187, г. Санкт-Петербург,  
Литейный пр-кт, д.3  
ИНН/КПП 7704726225/784143001

**Начальник управления ТП и КС  
филиала «Северо-Западный»  
ОАО «Оборонэнерго»**

**М.П.**



**Иваненская А.А.**

#### **Заявитель:**

**Иванов Сергей Александрович**  
(паспорт 4099 299014, выдан Кронштадтским  
РУВД Санкт-Петербурга 14.01.2000г.)  
Место жительства:  
г. Санкт-Петербург, Большеохтинский пр.,  
д. 6, кв. 177

**Иванов С.А.**



**Технические условия  
для присоединения к электрическим сетям**

№

"28" 12 2015 г.

ОАО «Оборонэнерго» (филиал «Северо-Западный»)

(наименование сетевой организации, выдавшей технические условия)

Иванов Сергей Александрович

(полное наименование организации - для юридического лица; фамилия, имя, отчество - для индивидуального предпринимателя)

1. Наименование энергопринимающих устройств заявителя: вводно-распределительное устройство 0,4 кВ (далее - ВРУ-0,4 кВ) планируемого к строительству жилого дома на земельном участке.
2. Наименование и место нахождения объектов, в целях электроснабжения которых осуществляется технологическое присоединение энергопринимающих устройств заявителя: ВРУ-0,4 кВ, расположенное на земельном участке (кад. № 47:03:0505004:6), находящемся по адресу: Ленинградская область, Приозерский муниципальный район, Ромашкинское сельское поселение, пос. Ромашки.
3. Максимальная мощность присоединяемых энергопринимающих устройств заявителя составляет 15 кВт.
4. Категория надежности III.
5. Класс напряжения электрических сетей, к которым осуществляется технологическое присоединение 0,4 (кВ).
6. Год ввода в эксплуатацию энергопринимающих устройств заявителя – 2016 год<sup>1</sup>.
7. Точка(и) присоединения (вводные распределительные устройства, линии электропередачи, базовые подстанции, генераторы) и максимальная мощность энергопринимающих устройств по каждой точке присоединения: от ближайшей опоры ВЛИ-0,4кВ подключенной от вновь построенной КТП в центре нагрузок.
8. Основной источник питания: ПС «Саперное», фидер № 04.
9. Резервный источник питания нет.
10. Сетевая организация осуществляет:
  - 10.1. В случаях, если в соответствии с законодательством РФ о градостроительной деятельности разработка проектной документации является обязательной, разработать проектную (рабочую) документацию электроснабжения объекта на основе Градостроительного кодекса, ПУЭ и НТД, в которой необходимо предусмотреть:
    - Строительство новой КТП-10/0,4кВ с трансформатором мощностью 100кВА (на группу заявителей данного района).
    - Строительство ВЛЭП-10кВ от фидера №04 опоры №72 до вновь построенной подстанции (~ 1700м).
    - Реконструкция ВЛЭП-0,4кВ(~ 760м) с заменой опор и провода.
  - 10.2. Осмотр присоединяемых электроустановок Заявителя (с участием Заявителя), включая вводные распределительные устройства с выдачей акта осмотра (обследования) энергопринимающих устройств Заявителя.
  - 10.3. Составление акта осмотра (обследования) энергопринимающих устройств Заявителя, акта о выполнении Заявителем технических условий, акта допуска прибора учета в эксплуатацию, акта разграничения балансовой принадлежности электрических сетей, акта разграничения эксплуатационной ответственности, акта об осуществлении технологического присоединения.

<sup>1</sup> - Срок ввода указан справочно в соответствии с заявкой на технологическое присоединение. Окончательный срок ввода электроустановок зависит от исполнения обязательств, оговоренных договором на технологическое присоединение с учетом требований п. 16 б) «Правил технологического присоединения...», утвержденных Постановлением правительства Российской Федерации от 27.12.2004 г. № 861

10.4. Фактические действия по присоединению энергопринимающих устройств Заявителя к электрической сети.

11. Заявитель осуществляет:

11.1. В случаях, если в соответствии с законодательством РФ о градостроительной деятельности разработка проектной документации является обязательной, разработать проектную (рабочую) документацию электроснабжения объекта на основе Градостроительного кодекса, ПУЭ и НТД.

11.2. Установить выносной пункт учета (далее ВПУ) на границе участка Заявителя. Выполнить заземление ВПУ. Предусмотреть установку автоматического выключателя в ВПУ с номинальным током отключения 25 А.

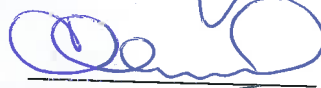
11.3. Строительство ЛЭП-0,4 кВ от опоры, устанавливаемой ОАО «Оборонэнерго» вблизи границы земельного участка Заявителя, до ВПУ, устанавливаемого на границе участка Заявителя. Тип, марку, сечение, трассу прохождения ЛЭП-0,4 кВ определить проектом.

11.4. Установить расчетный узел учета электроэнергии (мощности) в ВПУ, приборы учета применить классом точности 2,0 и выше в соответствии с требованиями раздела 10 Постановления Правительства РФ от 04.05.2012 г. № 442.

11.5. Заявитель вправе в инициативном порядке представить в Сетевую организацию разработанную им проектную документацию на подтверждение ее соответствия техническим условиям.

12. Срок действия настоящих технических условий составляет 2 (два) года со дня заключения договора об осуществлении технологического присоединения к электрическим сетям.

\_\_\_\_\_  
(подпись) Начальник РЭС «Санкт-Петербург» Махов Ю.В.  
(должность, фамилия лица, действующего от Сетевой компании)

  
(подпись) Иванов С.А.  
(должность, фамилия Заявителя)

" 28 " 12 20 15 г.

исп. Власов А.Г.

Стоимость по договору:  
550 рублей  
L<500 м.

# ЛИСТ СОГЛАСОВАНИЯ к проекту договора

1.	Наименования документа	Договор об осуществлении технологического присоединения № 507/15-пр (Иванов Сергей Александрович)	
2.	Центр ответственности по договору:	Наименования ЦО: Отдел технологических присоединений	Куратор: <u>Якимов Е.Д.</u> 01.12.2015г.
3.	Наименование контрагента		
4.	Основание заключения договора	Иные основания: заявка на технологическое присоединение № 1840 от 13.10.2015	

Согласующие подразделение	Должность	Ф.И.О.	Дата получения	Дата возврата	Виза (при наличии замечаний)
Центр ответственности по договору	Начальник управления ТИ и КС	Каменская А.А.		01.12.15	
Служба главного инженера	Первый заместитель директора – главный инженер	Сидорович А.В.		02.12.15	
Служба экономической безопасности	Советник директора по экономической безопасности				
Финансовая служба	Заместитель директора по экономике и финансам	Соловьева Н.В.	17.12.15	18.12.15	
Бухгалтерия	Главный бухгалтер	Плотникова Е.А.	04.12	04.12	
Юридический отдел	Начальник юридического отдела	Радин Е.К.	18.12.16	18.12.15	

— ТУ не выполняются для заявителя, до момента исполнения обязательств со стороны сетевой организации  
 \* \* Премия финансируется из всех расходов, связанных с технологическим присоединением. Работы с 18.12.15

11.3. Установку узла учета (на опоре) электрической энергии в соответствии с требованиями Постановлений Правительства РФ № 442 от 04.05.2012, № 861 от 27.12.2004, № 35-ФЗ «Об электроэнергетике» от 26.03.2003.

11.4. Средства измерений, применяемые в системах учета, должны входить в перечень средств измерений, внесенных в Государственный реестр и допущенных к применению в Российской Федерации, соответствовать требованиям Федерального агентства по техническому регулированию и метрологии Российской Федерации.

- Предусмотреть защиту от несанкционированного доступа к открытым токоведущим частям (к контактам автоматических выключателей, к контактам рубильников и т.д.), расположенным до узлов коммерческого учета. Предусмотреть возможность опломбирования защитных устройств.
- При организации учета технические параметры и метрологические характеристики счетчиков должны соответствовать требованиям ГОСТ Р 52320-2005.
- Счетчики должны соответствовать следующим основным требованиям:
  - обеспечивать учет электроэнергии по каждой фазе;
  - класс точности – 2,0 и выше;
  - счетчики должны обеспечивать работоспособность в диапазоне температур, определенных условиями эксплуатации;
  - средняя наработка на отказ счетчика должна составлять не менее 35000 часов.

11.5. Согласование технической документации электроснабжения с филиалом «Северо-Западный» ОАО «Оборонэнерго».

11.6. Выполнение электромонтажных работ согласно нормам и требованиям ПУЭ.

11.7. По окончании электромонтажных работ предъявление электроустановки и узла учёта электрической энергии уполномоченным представителям филиала «Северо-Западный» ОАО «Оборонэнерго» для осмотра присоединяемых энергопринимающих устройств.

12. Срок действия настоящих технических условий составляет 2 (два) года со дня заключения договора об осуществлении технологического присоединения к электрическим сетям.

**Примечание:** Технологическое присоединение энергопринимающих устройств заявителя осуществляется при выделении заявленной мощности вышестоящей сетевой организацией

\_\_\_\_\_  
(подпись) Начальник РЭС «Санкт-Петербург» Махов Ю.В.  
(должность, фамилия лица, действующего от Сетевой компании)

\_\_\_\_\_  
(подпись) Иванов С.А.  
(должность, фамилия Заявителя)

" \_\_\_\_ " \_\_\_\_\_ 20 \_\_\_\_ г.

исп. Власов А.Г.

*01.12.2015*



ЗАЯВКА

на присоединение энергопринимающих устройств физического лица  
(бытового абонента, использующего электроэнергию в коммунально-бытовых целях)  
максимальной мощностью до 15 кВт включительно  
(с учетом ранее присоединенной в данной точке присоединения мощности)

Иванов Сергей Александрович

(Ф.И.О.)

паспорт серия: 4099 № 299 014

выдан: Кронштадтским РУВД Санкт Петербурга

зарегистрирован(а): 195027 СПб, Большеохтинский пр. 16 кв 177

(индекс, адрес)

Фактический адрес проживания 197761 СПб, г. Кронштадт

(индекс, адрес)

ул. Станюковича, д. 8, кв 31

Прошу осуществить технологическое присоединение электроприемников планируемого к строительству жилого дома на земельном участке

(наименование объекта для присоединения)

расположенного по адресу Ленинградская обл., Приозерский муниципальный район, Ромашкинское сельское поселение, пос. Ромашки, кадастровый номер 47:03:056004:6

Максимальная мощность энергопринимающих устройств Заявителя: 15 кВт,

(указать максимальную мощность и уровень напряжения энергопринимающих устройств)

из них ранее присоединенная в данной точке присоединения мощность — кВт.

Сроки проектирования и поэтапного введения в эксплуатацию энергопринимающих устройств (в том числе по этапам и очередям)

Кроме того к заявке прилагаются следующие документы:

1. Ситуационный план участка с привязками к улицам, поселкам (карты Yandex, Google) расположения объекта, который необходимо присоединить к электрическим сетям Сетевой организации;
2. Копия общегражданского паспорта или иного документа, удостоверяющего личность в соответствии с законодательством Российской Федерации Заявителя (стр. 2, 3 и 5);
3. Копия документа, подтверждающего право собственности или иное предусмотренное законом основание на объект капитального строительства и (или) земельный участок, на котором расположены (будут располагаться) объекты Заявителя, либо право собственности или иное предусмотренное законом основание на энергопринимающие устройства;
4. Доверенность или иные документы, подтверждающие полномочия представителя Заявителя, подающего и получающего документы, в случае если заявка подается в Сетевую организацию представителем Заявителя;

ОАО «Оборонэнерго»

Бедущий инженер ОТП

(Должность)

Иванов С.В.

(Ф.И.О.)

Иванов

(Подпись)

Дата « 13 » 10 2015 г.

Заявитель

Иванов Сергей Александрович

(Ф.И.О.)

Иванов

(Подпись)

Контактный тел. (962) 686 - 84 - 07

Дата « 13 » октября 2015 г.  
На 1 л, прил. на 4 л.

Вх. № 4424

« 13 » окт 2015 г.

Филиал «Северо-Западный»





# СВИДЕТЕЛЬСТВО

## О ГОСУДАРСТВЕННОЙ РЕГИСТРАЦИИ ПРАВА

Управление Федеральной службы государственной регистрации,  
кадастра и картографии по Ленинградской области

повторное, взамен свидетельства: 23.12.2014

Дата выдачи:

10.06.2015

Документы-основания: • Договор купли-продажи земельного участка от 21.11.2014

Субъект (субъекты) права: Иванов Сергей Александрович, дата рождения: 21.04.1971,  
место рождения: хут.Новомаксимовский Суровикинский район Волгоградская область,  
гражданство: Российская Федерация, СНИЛС: 069-347-132 87

Вид права: Собственность

Кадастровый(условный) номер: 47:03:0505004:6

Объект права: Земельный участок, категория земель: земли населенных пунктов,  
разрешенное использование: индивидуальные жилые дома с приусадебными земельными  
участками, площадь 1 000 кв. м , адрес (местонахождение) объекта: Ленинградская область,  
Приозерский муниципальный район, Ромашкинское сельское поселение, пос.Ромашки

Существующие ограничения (обременения) права: не зарегистрировано

О чем в Едином государственном реестре прав на недвижимое имущество и сделок с ним "21"  
декабря 2014 года сделана запись регистрации № 47-47-25/045/2014-658

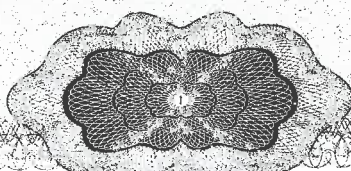
Государственный регистратор

Дячек Е. А.

(подпись, и.п.)

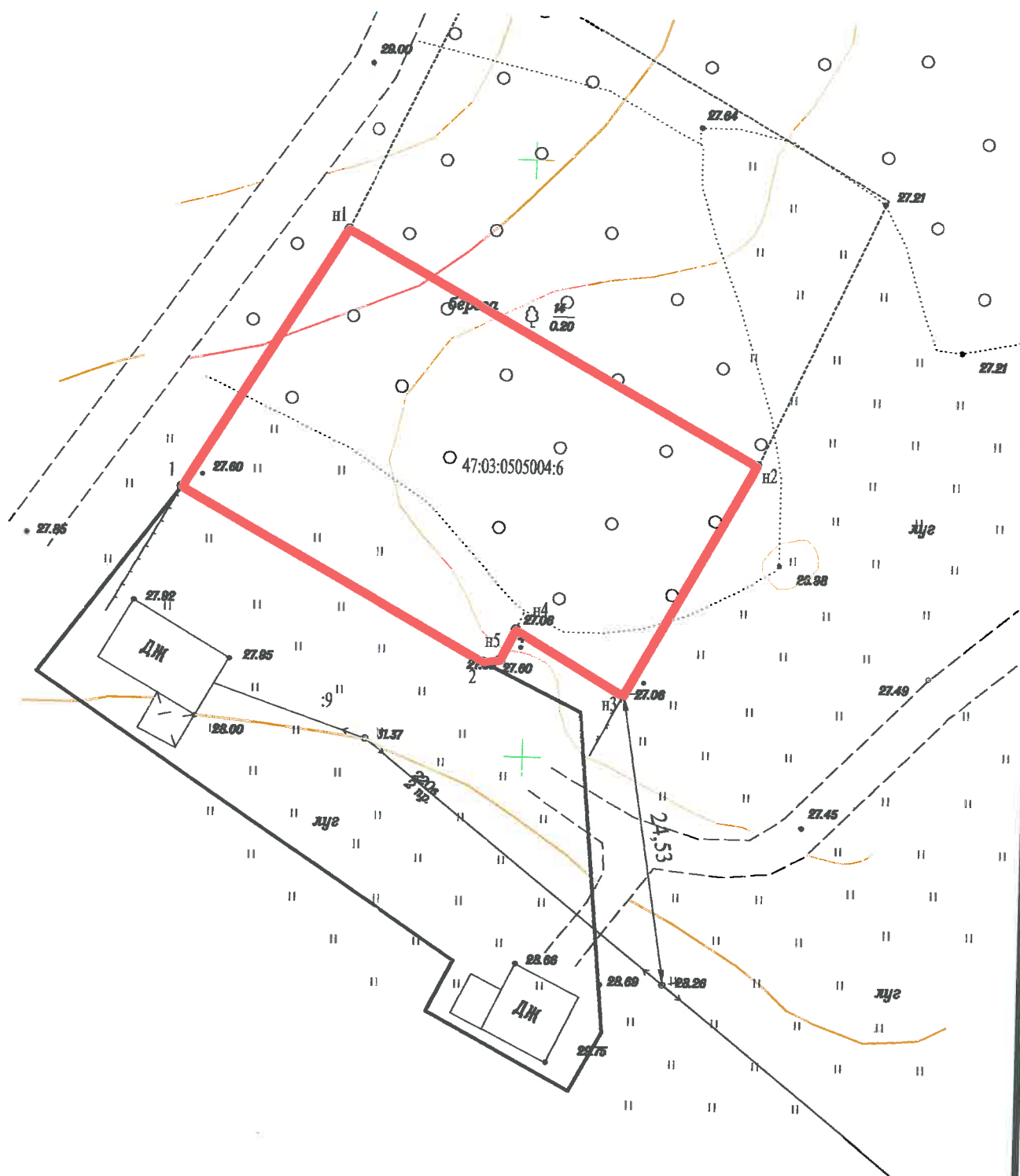
47-47-25/045/2014-658

47 - А В 619751



Адрес участка: Денинградская область, МО "Ромашкинское сп", пос. Ромашки

Адрес участка: Денинградская область, МО "Ромашкинское сп", пос. Ромашки



**УСЛОВНЫЕ ОБОЗНАЧЕНИЯ:**

— граница земельного участка

СОГЛАСОВАНО:

Владелец земельного участка Иванов С.А.

Исполнитель: ООО "КАРТА"  Сефелова К.С.

Площадь участка 1000 кв.м.





РОССИЙСКАЯ ФЕДЕРАЦИЯ

КРОНШТАДТСКИЙ РУВД

САНКТ-ПЕТЕРБУРГ

Паспорт выдан

782-056

14.01.2000

на основании

Акт

Акт

Акт

ИВАНОВ

СЕРГЕЙ

АЛЕКСАНДРОВИЧ

21.04.1971

Дата

МУЖ.

Дата

МУЖ.

ХУТ-НОВОМАКСИМОВСКИЙ

СУРОВИКИНСКИЙ Р-Н

ВОЛГОГРАДСКАЯ ОБЛ.



Фамилия

Имя

Отчество

Пол

Место

рождения

ЗАРЕГИСТРИРОВАН

Санкт-Петербург  
ОПВС Кронштадтского РУВДул. Пролетарская  
Дом № 17 Корп. 2 кв. 2  
12 июля 2006  
Подпись: [Signature]СНЯТ С РЕГИСТРАЦИОННОГО УЧЕТА  
20 Сентября 2012г.ОТДЕЛЕНИЕ УФС РОССИИ ПО  
САНКТ-ПЕТЕРБУРГУ И ЛЕНИНГРАДСКОЙ ОБЛ. В  
КРОНШТАДСКОМ Р-НЕ ГОР. САНКТ-ПЕТЕРБУРГА  
780-085 Заверил: [Signature]ЗАРЕГИСТРИРОВАН  
02 Октября 2012г.Пункт: ГОР. САНКТ-ПЕТЕРБУРГ  
Улицы: КРАСНОГВАРДЕЙСКИЙ  
Улица: БОЛЬШЕОХТИНСКИЙ ПР.  
Дом : 6 Корп. — Кв: 177  
ТН №34 ОТДЕЛА УФС РОССИИ ПО  
САНКТ-ПЕТЕРБУРГУ И ЛЕНИНГРАДСКОЙ ОБЛ. В  
КРАСНОГВАРДЕЙСКОМ Р-НЕ ГОР. САНКТ-ПЕТЕРБУРГА  
780-034 Заверил: [Signature]

ЗАРЕГИСТРИРОВАН

ул. Сталюковича  
Дом № 8 Корп. 31 кв. 31  
17 ноября 2006  
Подпись: [Signature]



